

# PA-DPS Presostat różnicowy powietrza



Presostat różnicowy powietrza jest przeznaczony do pracy w aplikacjach charakteryzujących się występowaniem niewielkich różnic ciśnienia powietrza. Przykładem zastosowania jest wykrywanie stanu pracy wentylatora czy stanu zabrudzenia filtra.

Poziom ciśnienia zadziałania presostatu jest nastawiany pokrętkiem umieszczonym pod przezroczystą pokrywą, co uniemożliwia przypadkową zmianę

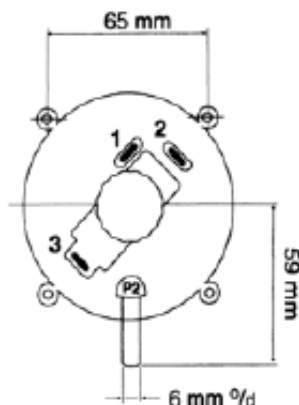
nastawy.

Presostat jest dostarczany wraz z zestawem montażowym w skład, którego wchodzi: 2 m giętkiej plastikowej rurki o przekroju wewnętrznym 6 mm, dwa kanałowe króćce montażowe, cztery śruby montażowe. Podane wartości odnoszą się do montażu pionowego. W przypadku montażu poziomego mogą wystąpić różnice ok. +/- 20Pa.

	Zakres nastawy	Histereza
PA-930-80	20 to 200Pa	10Pa
PA-930-83	50 to 500Pa	20Pa
PA-930-85	200 to 1000Pa	100Pa

## Instalacja

1. Zamontować czujnik na kanale wentylacyjnym lub ścianie – rozstaw otworów montażowych 85 mm.
2. Nałożyć poprawnie rurki ciśnieniowe na końcówki czujnika (Hi (P1) oraz Lo (P2) oznaczają odpowiednio wysokie i niskie ciśnienie).
3. Wykonać połączenie elektryczne pomiędzy czujnikiem i sterownikiem. Połączenie powinno zostać wykonane po kontroli stanu sieci zasilającej budynek przez osobę posiadającą odpowiednie uprawnienia.



Oznaczenie styków:

- 1 – styk NO
- 2 – styk NC
- 3 – styk Common

## Informacje o produkcie

**Max ciśnienie robocze**  
5 000 Pa

**Max prąd przełączany**  
1,5A (0,4)/250 V AC styki AgCdO

**Temperatura pracy**  
-20 °C – 85 °C

**Podłączenie elektryczne**  
3 złącza konektorowe z zaciskami śrubowymi 1,5mm<sup>2</sup>

**Podłączenie ciśnienia**  
Króćce 6 mm średnicy zewnętrznej

**Otworki montażowe**  
4 otwory 4 mm

**Materiał obudowy**  
Plastik

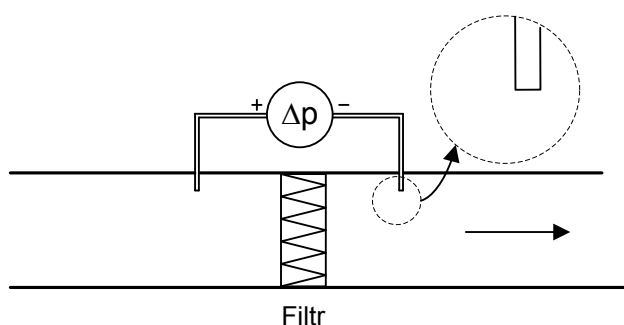
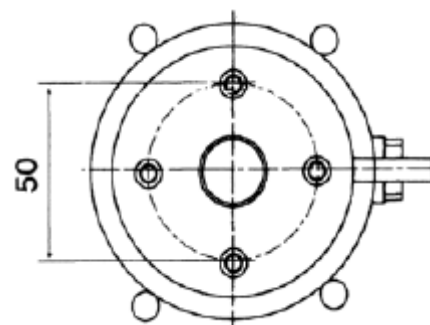
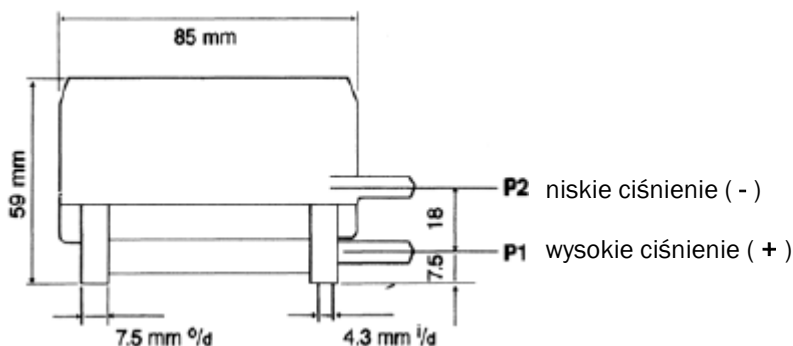
**Wymiary obudowy**  
Wysokość 59mm  
Średnica 85mm

**Masa**  
250 g

**Klasa szczelności**  
IP54 (IP65 opcjonalna obudowa)

# Presostat różnicowy powietrza PA-930

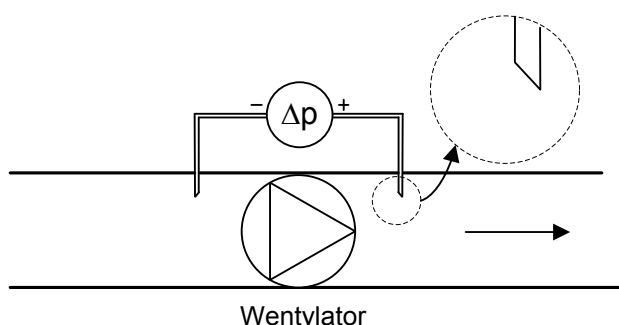
## Wymiary presostatu PA-930



Filtr

Montaż i podłączenie presostatu do sygnalizacji zabrudzenia filtra.

Jeżeli presostat jest używany do kontroli stanu filtra koniec króćca powinien zostać przycięty prostopadłe. W przypadku monitorowania stanu filtra króciec wysokiego ciśnienia powinien być przyłączony do kanału przed filtrem.



Wentylator

Montaż i podłączenie presostatu do sygnalizacji pracy (sprężu) wentylatora.

Jeżeli presostat jest używany do kontroli stanu wentylatora koniec króćca powinien zostać przycięty pod kątem 45°. W przypadku monitorowania stanu wentylatora króciec wysokiego ciśnienia powinien być przyłączony do kanału za wentylatorem.

## Symbol produktu

PA-930-80	presostat różnicowy powietrza 0.2 to 2 mbar	(20-200 Pa)
PA-930-83	presostat różnicowy powietrza 0.5 to 5 mbar	(50-500 Pa)
PA-930-85	presostat różnicowy powietrza 2 to 10 mbar	(200-1000 Pa)

## Opcje:

PA-DPS-xx-IP65	obudowa IP65 z presostatem (xx =range)
PA-DFK	elementy montażowe
PA-DPS-B	wspornik montażowy